



Walter Cut SX – Kanal açma

Baskı 2020

\_WALTER CUT SX

# Daha esnek çalışma – Kesme ve frezeleyerek kesme



# Yeni tek ağızlı kanal açma sistemi ile kesme ve frezeleyerek kesme.

## SİSTEM

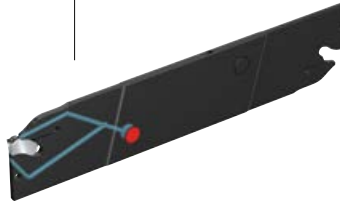
Walter Cut ürün programı yeni SX kanal açma uçlarıyla geliştirilmiştir. Böylece, kullanıcılar bir uç ile kesme, kanal açma veya frezeleyerek kesme ve kanal frezeleme işlemlerini gerçekleştirebilecekler.

## KESME MALZEMESİ KALİTELERİ

- Üç çeşit **Tiger-tec® Silver** PVD kalitesi: WSM23S, WSM33S ve WSM43S, çelik, paslanmaz çelik ve zor işlenen malzemeler için
- Bir **Tiger-tec® Silver** CVD kalitesi: Çelik ve dökme demir işleme için WKP23S
- Bir kaplamasız kalite: Demir dışı metallerin işlenmesinde WK1



90 mm çapa kadar kesme için etkin soğutmalı G2012 R/L kater



Güçlendirilmiş nötr kanal açma/kesme lamaları G2042 / G2042-P, seçime bağlı olarak 200 mm çapa kadar kesme için etkin soğutmalı



90 mm çapa kadar kesme için kanal açma modülü G2632



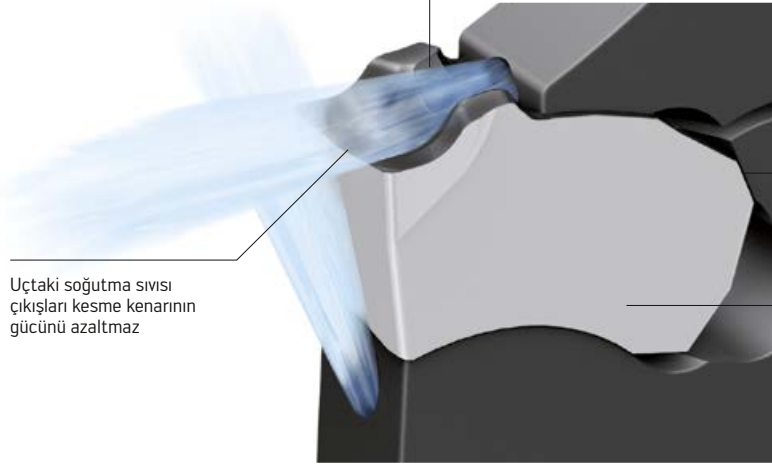
Kanal freze F5055: 63–250 mm çap

## AVANTAJLARINIZ

- Şekil uyumlu kendinden bağlamalı sistemi sayesinde maksimum takım ömrü
- Kolay kullanılabilen bağlama sistemi ile hızlı uç değişimi
- Ucun program dahilindeki farklı takım tipleri ile kullanılması stok maliyetini düşürür

## RİJİTLİK

Etkin soğutma için geliştirilen özel talaş kırıcı, soğutma sıvısını en kısa mesafede doğrudan kesme kenarına iletir



Uçtaki soğutma sıvısı çıkışları kesme kenarının gücünü azaltmaz

Kesme kuvvetlerinin takımın sabit kısmına aktarılması için kontakt yüzeyi

Tüm malzeme gruplarında en modern kesme malzemelerinin, geometrilerinin ve etkin soğutma sisteminin birleşimi sayesinde maksimum ekonomiklik

## KESME KENARI GENİŞLİKLERİ

1,5 / 2,0 / 3,0 / 4,0 / 5,0 / 6,0 / 8,0 / 10,0 mm

## TALAŞ KIRICI GEOMETRİLERİ



### CE4 – Ünlversal

- En yüksek ilerleme için rijit kesme kenarı
- Çok iyi talaş kıvrılması
- 6° açılı kesme uçları sağ ve sol model olarak temin edilebilir



### CF5 – Pozitif

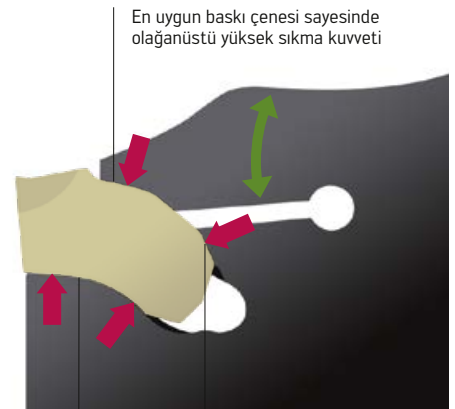
- Düşük çapak ve pürüzlük oluşumu
- Uzun talaş veren malzemeler için
- 15° / 7° / 6° eğimli kesme uçları ile çapaksız kesme



### CF6 – Keskin

- Minimum çapak ve pürüzlük oluşumu
- Küçük çaplar ve ince cidarlı borular için uygun

## ÇALIŞMA BİÇİMİ / ŞEKİL UYUMLU BAĞLAMA SİSTEMİ



En uygun baskı çenesi sayesinde olağanüstü yüksek sıkma kuvveti

Kesme kuvvetleri, takımın esnek bölümünde değil sabit bölümünde toplanır

Uç yuvası ile şekil uyumlu kesici uç tasarımı sayesinde daha az güç kaybı

# Tiger-tec® Silver

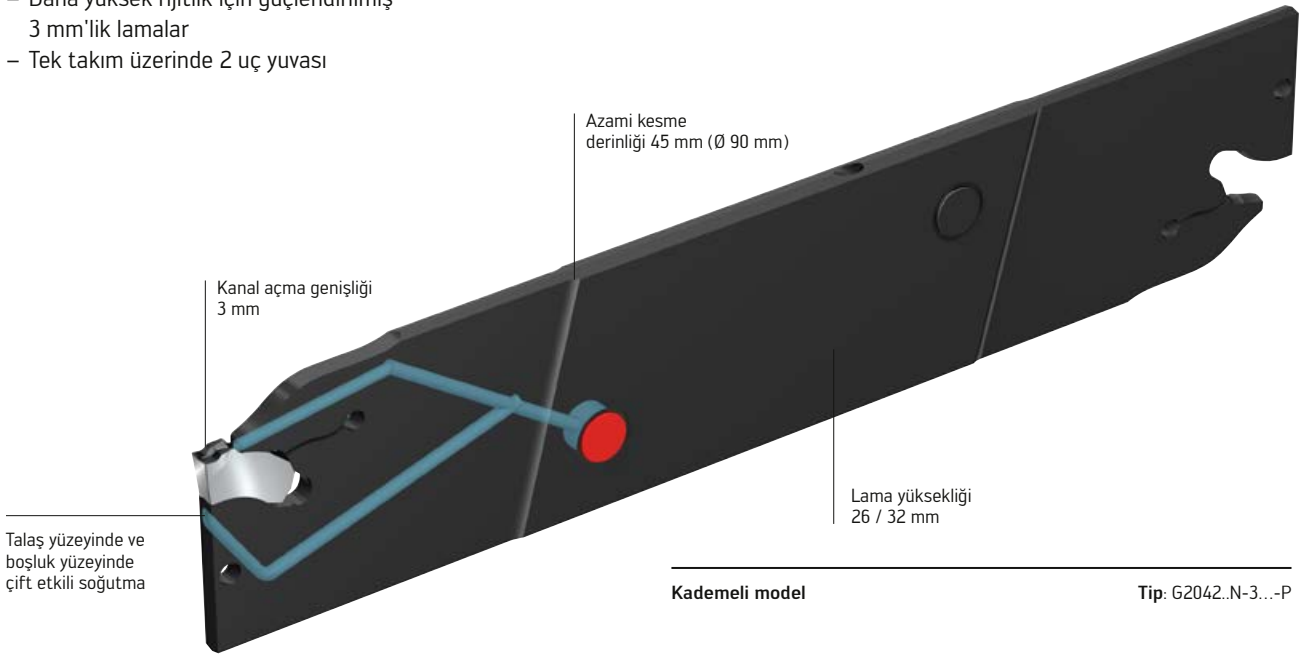
# Daha esnek çalışma: Etkin soğutmalı derin kesme lamaları.

## TAKIMLAR

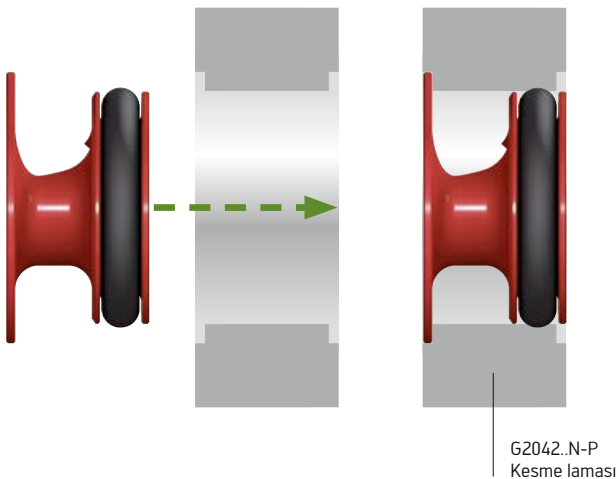
- Etkin soğutmalı G2042..N-P kanal açma/kesme lamaları
- Lama yükseklikleri 26, 32 ve 52 mm
- Kanal açma genişlikleri 3-10 mm
- 100 mm kesme derinliğine kadar dalarak kanal açma ve 200 mm çapa kadar kesme
- Daha yüksek rijitlik için güçlendirilmiş 3 mm'lik lamalar
- Tek takım üzerinde 2 uç yuvası

## UYGULAMA

- Tüm torna tezgahlarında alına kanal açma ve kesme
- Nötr model sayesinde genel amaçlı kullanılabilir
- Alına kanal açma ve kesme hem ana iş mili hem ve karşıt mil boyunca engelsiz çalışır
- 10 bar ile 80 bar arası maksimum soğutma maddesi basıncında kullanılabilir



## MONTAJ



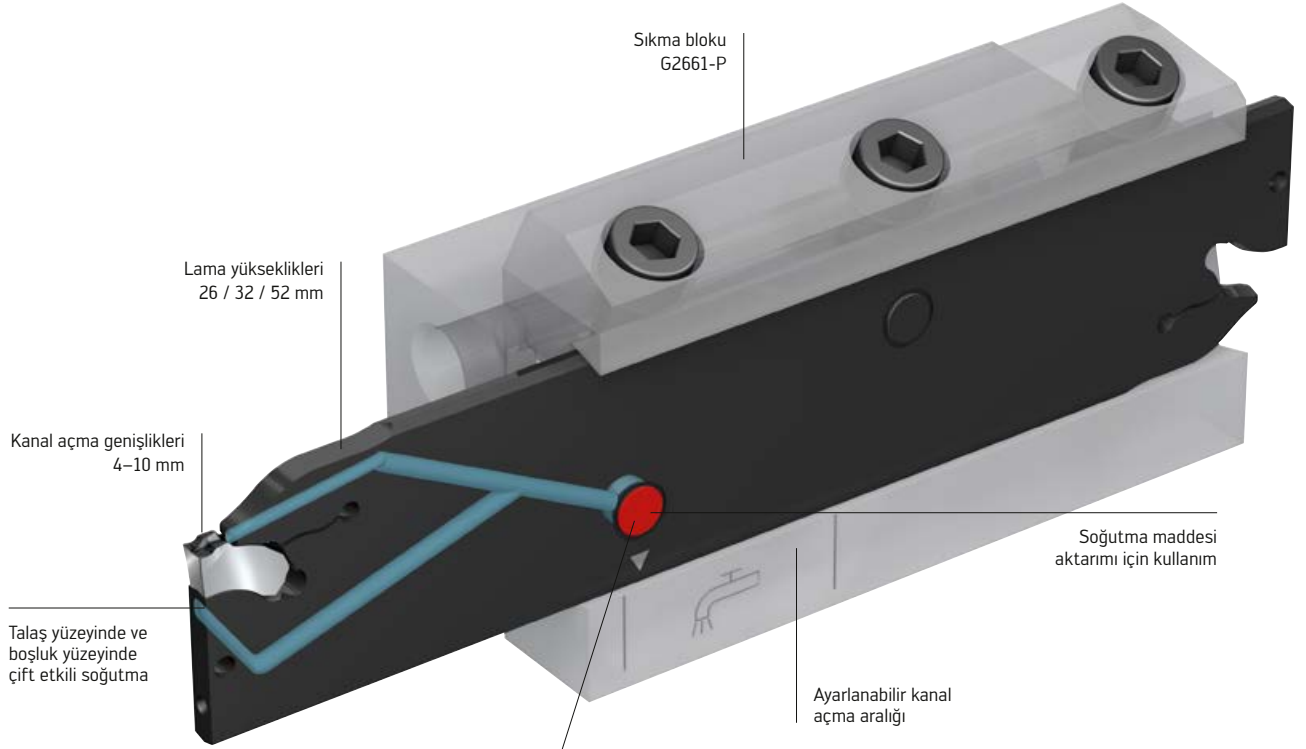
## ÖZET

Soğutma maddesi aktarımı\*:

- Her hangi bir montaj elemanı gerekmeden her iki tarafa monte edilebilir
- Dışa dönük engel oluşturmaz
- Soğutma sıvısını güvenle kesme lamasına iletir

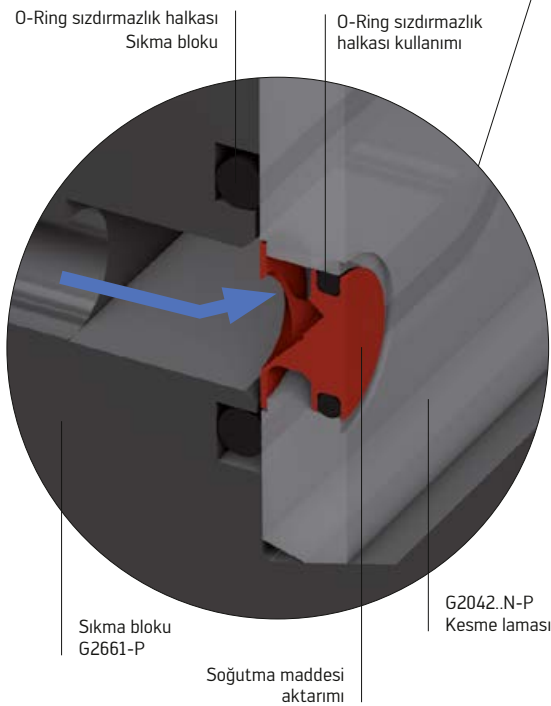
\* Patent için başvuruldu





Nötr model

Tip: G2042..N4-10...-P



#### AVANTAJLARINIZ

- Paslanmaz malzemelerde, yüksek ısı alışımalarında ve çelikte % 200'e kadar daha uzun takım ömrü
- Plug-and-play (tak & çalıştır): mevcut tezgahlarda 10 bar üzeri basınçlarda esnek kullanım imkanı
- Aynı işleme miktarında % 50'ye kadar daha yüksek kesme hızı

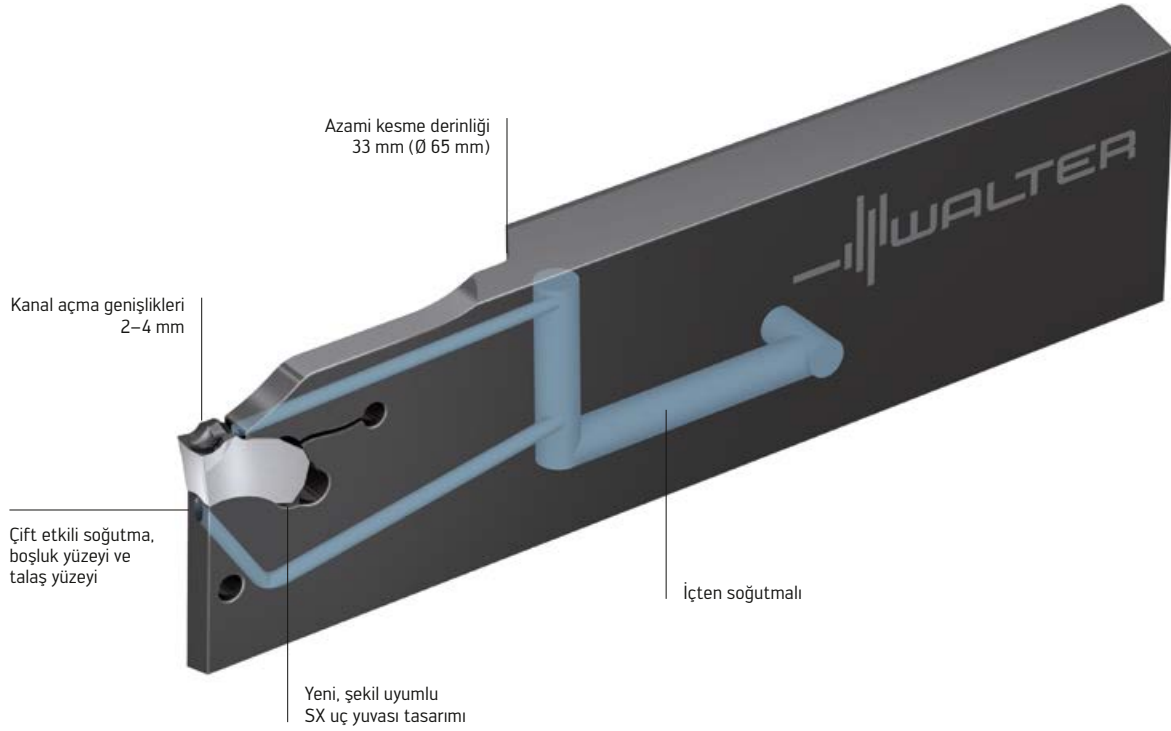
# Etkin soğutmalı, güçlendirilmiş kontra tip kanal açma/kesme lamalarıyla daha yüksek verimlilik.

## TAKIMLAR

- Güçlendirilmiş şaftlı ve etkin soğutmalı G2042..R/L-C-P kanal açma/kesme lamaları
- Lama yüksekliği 26 ve 32 mm
- Kanal açma genişlikleri 2–4 mm
- Sağ ve sol yönlü kontra modeli mevcuttur
- 33 mm derinliğe kadar kanal açma ve 65 mm çapa kadar kesme

## UYGULAMALAR

- Tüm torna tezgahlarında alına kanal açma ve kesme
- Ayırıcı iş mili olan kesme operasyonlarında zorlayıcı alan koşulları altında kullanım
- Uzun takım bağlantı boylarında bile düşük rijitlik kaybı ile kesme
- Kanal açma/kesme lamaları kullanımı gereken her uygulamada ilk tercih
- 10 bar ile 80 bar arası maksimum soğutma maddesi basıncında kullanılabilir



Etkin soğutmalı, güçlendirilmiş lama

Tip: G2042..R/L-C-P

Sol yönlü takım



Kontra

Sağ yönlü takım



Kontra

## AVANTAJLARINIZ

- İyileştirilmiş, şekil uyumlu uç yuvası tasarımı sayesinde işleme sırasında güç kaybı olmaz
- 10 bar'dan başlayan basınç ile doğrudan kesme alanına isabet eden en uygun soğutma, daha yüksek takım ömürleri ve daha fazla verimlilik
- Etkin soğutma sayesinde en iyi talaş kontrolü
- Tüm yaygın sıkma bloklarında kullanılabilir
- Güçlendirilmiş şaft sayesinde düşük titreşim

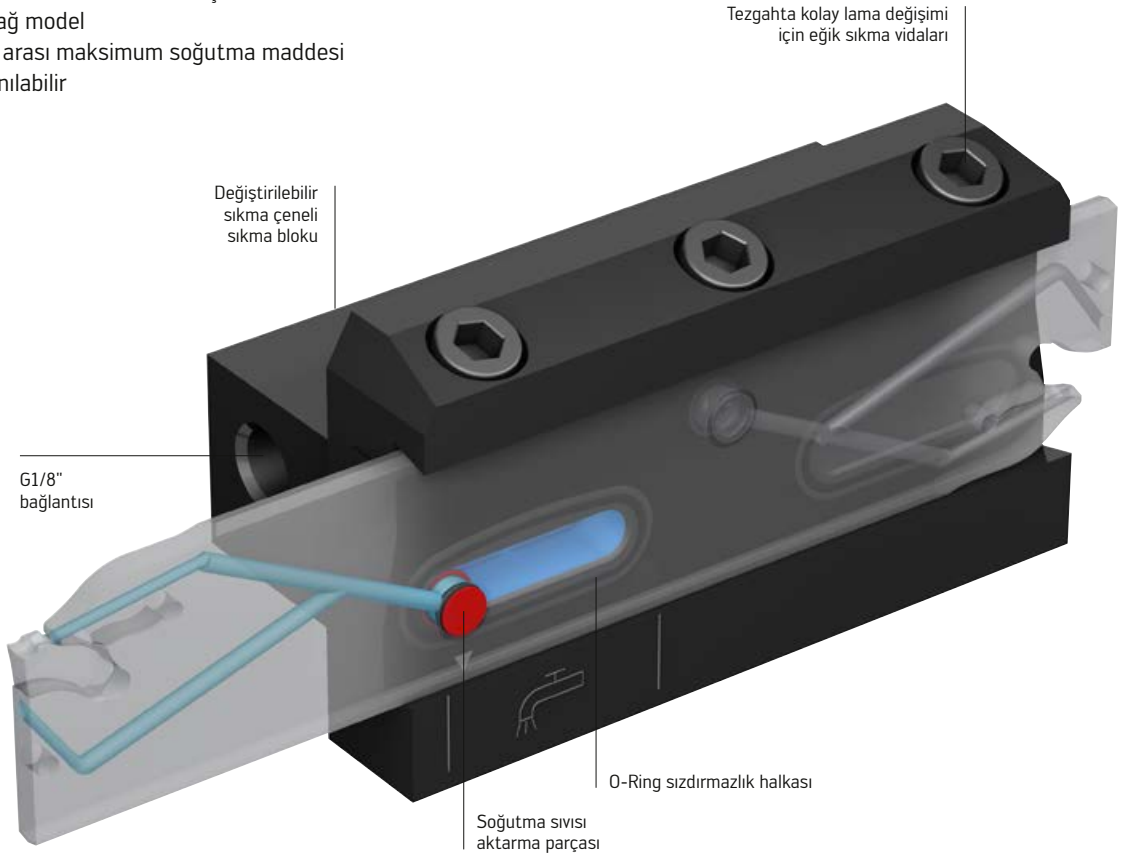
# Etkin soğutmalı kanal açma/kesme lamaları için doğrudan soğutma maddesi aktarımlı sıkma blokları.

## TAKIMLAR

- Doğrudan soğutma maddesi aktarımlı sıkma blokları
- Lama yükseklikleri 26, 32 ve 52 mm
- Şaft boyutları 20 × 20 mm, 25 × 25 mm, 32 × 25 mm, 32 × 32 mm ve 40 × 32 mm

## UYGULAMA

- Tüm torna tezgahlarında alına kanal açma ve kesme
- Bir blokta sol / sağ model
- 10 bar ile 80 bar arası maksimum soğutma maddesi basıncında kullanılabilir



Etkin soğutma için sıkma bloku

Tip: G2661-P

## AVANTAJLARINIZ

- Soğutma maddesinin güvenli aktarılması için O-Ring sızdırmazlık halkası sayesinde basınç kaybı yok
- Rijit bağlama konsepti titreşimi engeller
- Eğik olarak yerleştirilmiş sıkma vidaları sayesinde sıkma blokunu sökmeden kesme laması kolayca değiştirilebilir

# Yıldız taret için doğrudan soğutma maddesi aktarımlı VDI tutucuları.

## TAKIMLAR: A2110-V..-P

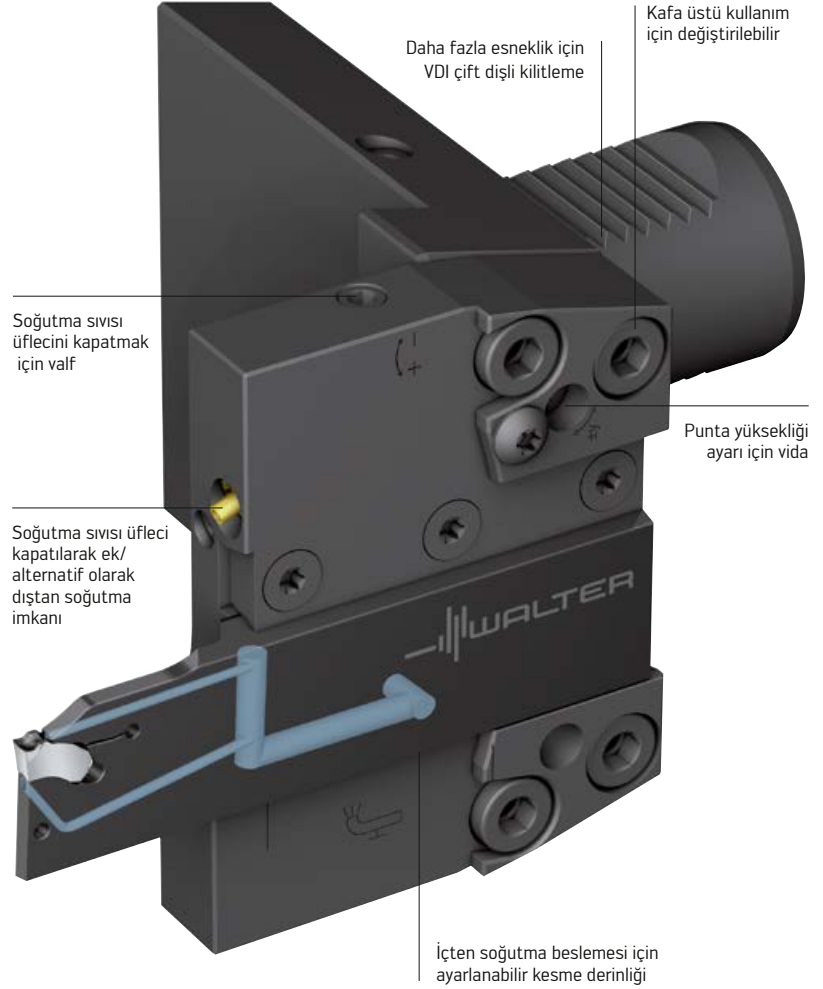
- Yıldız taret için VDI 25 / 30 / 40 takım tutucular
- Soğutma maddesini doğrudan VDI arabirimi üzerinden aktarma

## UYGULAMALAR

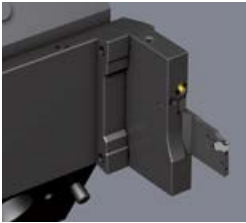
- Tüm VDI yıldız taret tezgahlarında kullanım
- Etkin soğutmalı alına kanal açma ve kesme
- 10 bar ile 80 bar arası maksimum soğutma maddesi basıncında kullanılabilir



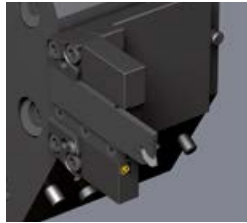
VDI 25 / 30 takım tutucular, Yıldız taret  
Tip: A2110-V30-32R-087-P için



## UYGULAMA OLANAKLARI



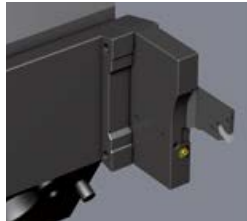
A2110-V40-32R-080-P



A2110-V40-32R-080-P  
Kafa üstü montaj konumu



A2110-V40-32L-080-P



A2110-V40-32L-080-P  
Kafa üstü montaj konumu

Yıldız taret için VDI takım tutucu

Tip: A2110-P

## AVANTAJLARINIZ

- Esneklik: Standart ve kafa üstü montaj konumları için tek tutucu
- 10 bar'dan başlayan basınç ile doğrudan kesme alanına isabet eden en uygun soğutma, daha yüksek takım ömürleri ve daha fazla verimlilik
- Kısa çıkan talaşlar sayesinde toplanan talaşları temizlemek için tezgahı durdurmaya gerek yok



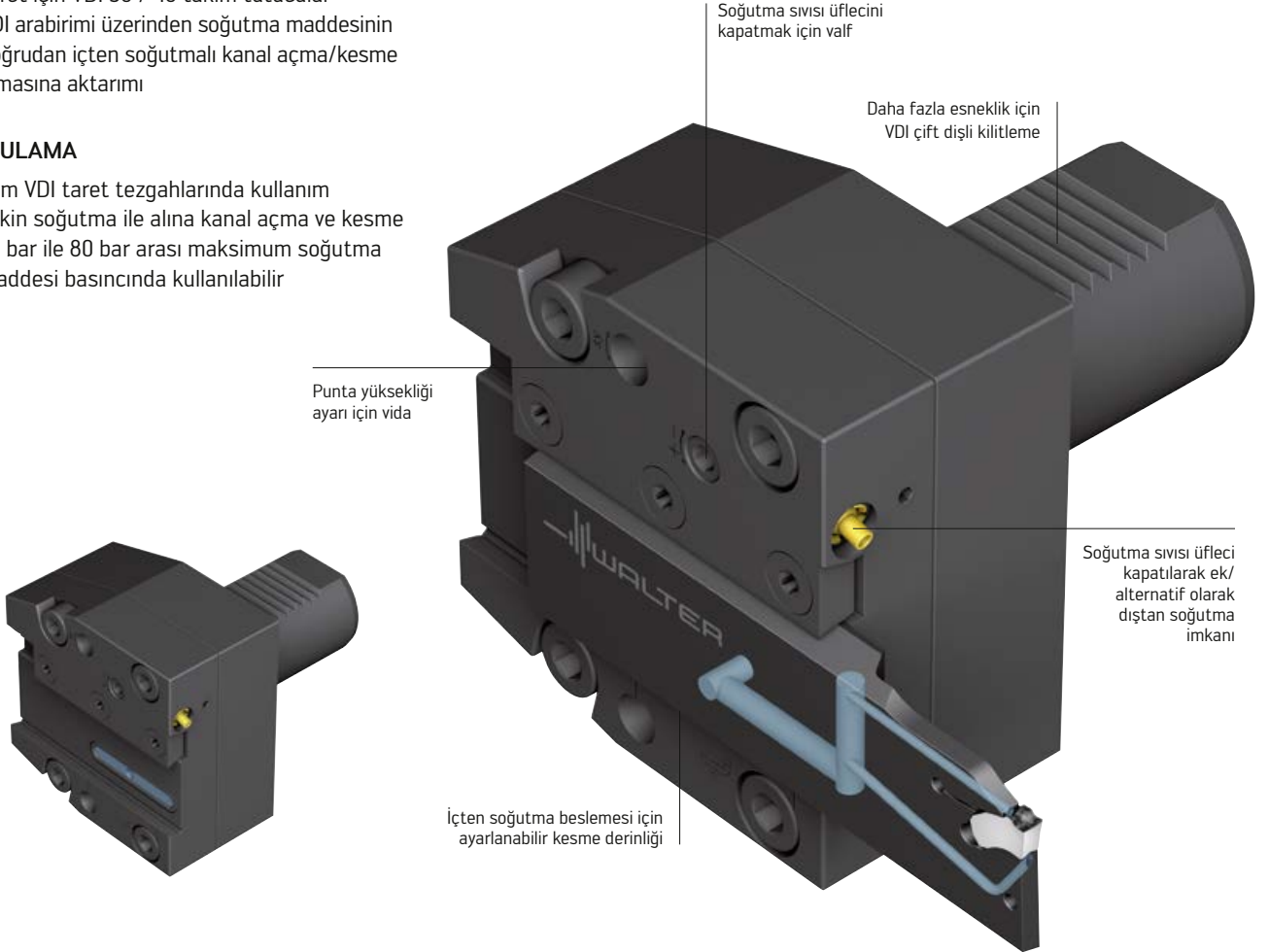
# Taret için doğrudan soğutma maddesi aktarımlı VDI tutucuları.

## TAKIMLAR

- Taret için VDI 30 / 40 takım tutucular
- VDI arabirimi üzerinden soğutma maddesinin doğrudan içten soğutmalı kanal açma/kesme lamasına aktarımı

## UYGULAMA

- Tüm VDI taret tezgahlarında kullanım
- Etkin soğutma ile alına kanal açma ve kesme
- 10 bar ile 80 bar arası maksimum soğutma maddesi basıncında kullanılabilir



Taret için VDI takım tutucu

Tip: A2111-P

## UYGULAMA OLANAKLARI

- Soğutma maddesinin güvenli aktarılması için basınç kaybını engelleyen O-Ring sızdırmazlık halkası
- Rijit tutucu konsepti titreşimi azaltır, her türlü işleme konumu ile uyumlu
- $\pm 0,5$  mm aralığında kolay ayarlanabilir punta yüksekliği sayesinde kesin merkez konumu



A2111-V30-32R-045-P



A2111-V30-32L-045-P  
Kafa üstü montaj konumu

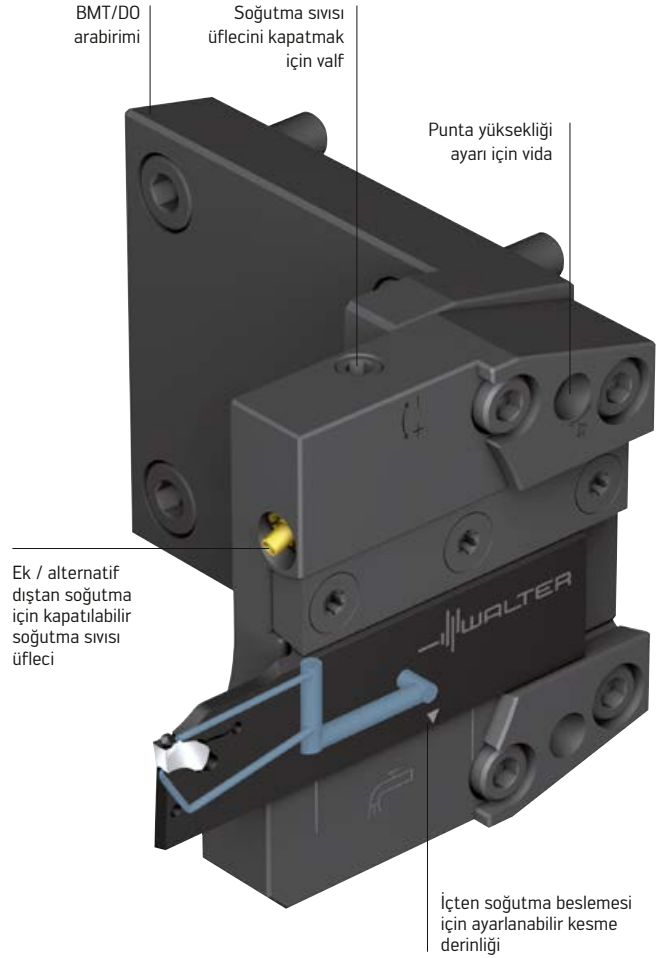
# Kanal açma ve kesme lamaları için doğrudan soğutma maddesi aktarımlı BMT/DO adaptörler.

## TAKIMLAR

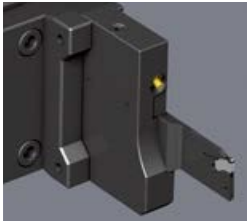
- A2110-BT..-P BMT 45 / 55 / 60 takım tutucular, yıldız taret için
- A2110-DO..-P DO takım tutucular, yıldız taret için
- Soğutma maddesini doğrudan ilgili arabirim üzerinden aktarma

## UYGULAMALAR

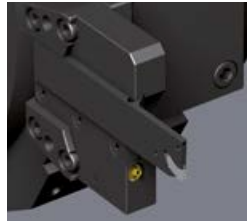
- BMT arabirimli tezgahlarda kullanım örneğin Doosan Puma TT / TL / MX / Lynx, Hyundai Wia, Hwacheon Cutex ...
- Doosan tezgahlarda kullanım, örneğin Doosan Puma 2100, 2600 ve 3100
- Etkin soğutma ile alına kanal açma ve kesme
- 10 bar ile 80 bar arası maksimum soğutma maddesi basıncında kullanılabilir



## UYGULAMA OLANAKLARI



A2110-BT55-32R-080-P



A2110-BT55-32R-080-P  
Kafa üstü montaj konumu



A2110-BT55-32L-080-P



A2110-BT55-32L-080-P  
Kafa üstü montaj konumu

Yıldız taret için BT takım tutucu

Tip: A2110-BT45-26R-080-P

## AVANTAJLARINIZ

- Esneklik: Standart ve kafa üstü montaj konumları için tek tutucu
- 10 bar'dan başlayan basınç ile doğrudan kesme alanına isabet eden en uygun soğutma, daha yüksek takım ömürleri ve daha fazla verimlilik
- Kısa çıkan talaşlar, sayesinde toplanan talaşları temizlemek için tezgahı durdurmaya gerek yok
- Soğutma maddesinin güvenli aktarılması için basınç kaybını engelleyen O-Ring sızdırmazlık halkası
- Rijit tutucu konsepti titreşimi azaltır, her türlü işleme konumu ile uyumlu
- $\pm 0,5$  mm aralığında kolay ayarlanabilir punta yüksekliği sayesinde kesin merkez konumu

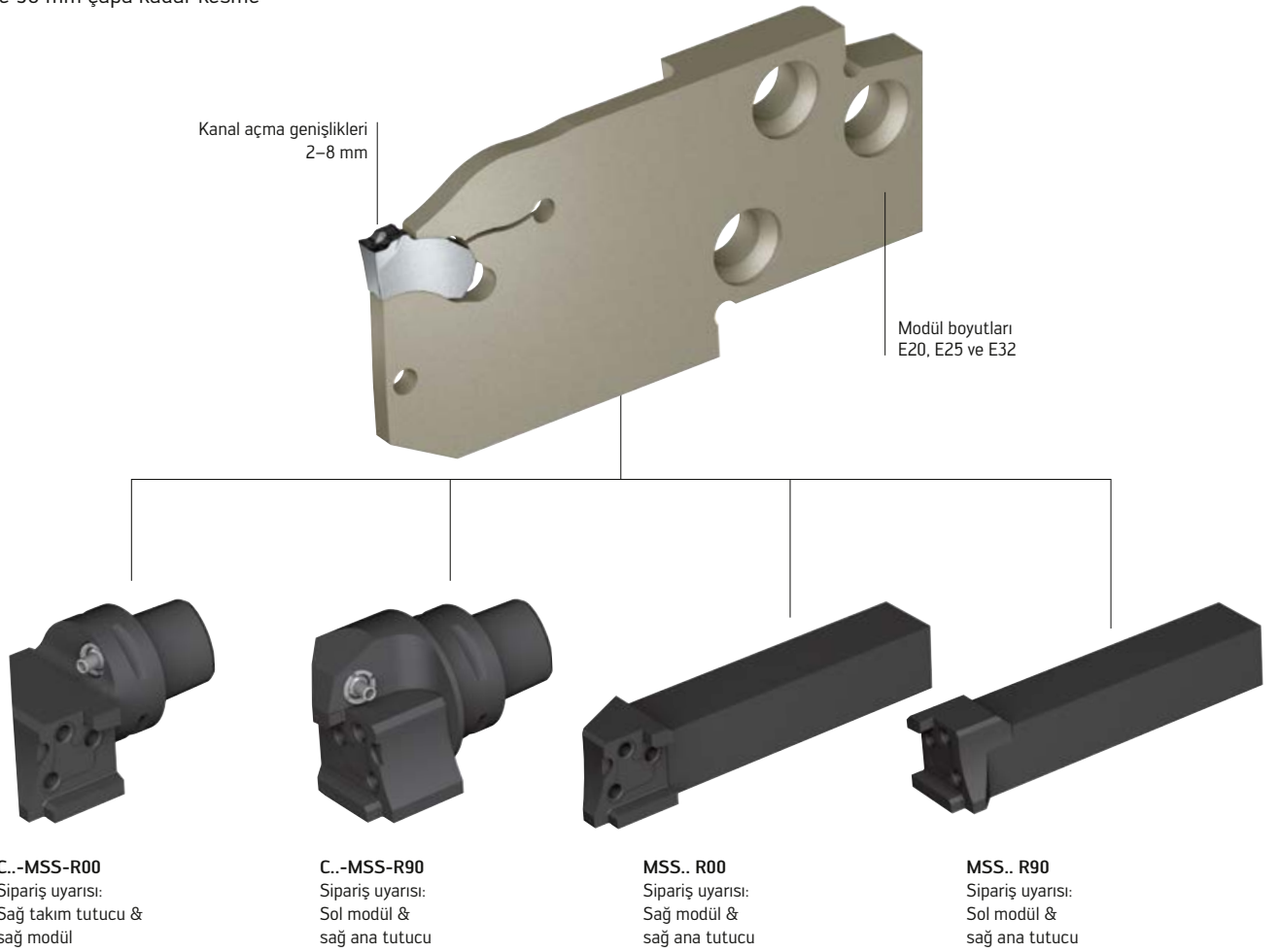
# Modüler kater için kanal açma modülü.

## TAKIMLAR

- Walter Cut modül MSS... ve G2632 kater
- Modül boyutları E20, E25 ve E32 mm
- Kanal açma genişlikleri 2–8 mm
- 45 mm derinliğe kadar kanal açma ve 90 mm çapa kadar kesme

## UYGULAMALAR

- Alına kanal açma ve kesme
- Kare şaftlı veya Walter Capto™ arabirimli modüler katerlerde kullanım



Tüm şekiller sağ yönlü tasarımı gösterir

## AVANTAJLARINIZ

- Aynı ana tutucu üzerinde birden çok kanal açma genişliği / kanal açma modülünü esnek kullanma imkanı
- Düşük miktarda stokta tutma
- Kısa takım değiştirme süresi

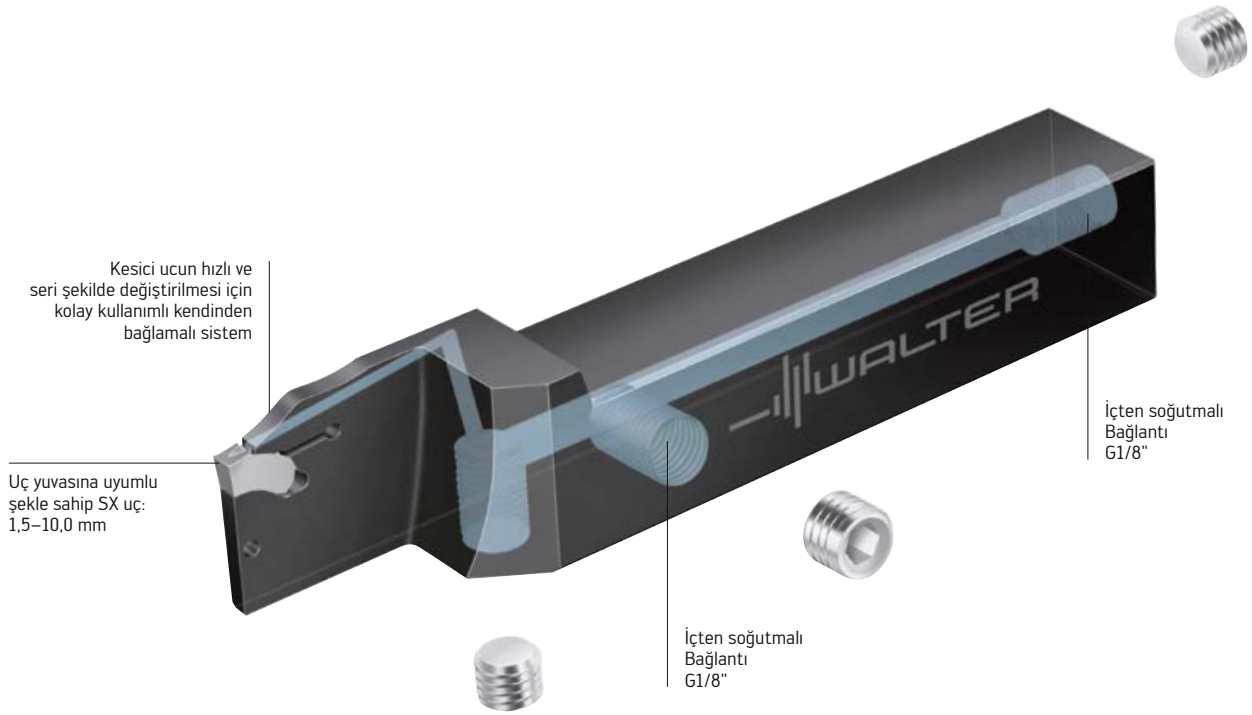
# Tek ağızlı SX uçlar için etkin soğutmalı kater.

## TAKIMLAR

- 12 × 12 mm, 16 × 16 mm, 20 × 20 mm, 25 × 25 mm ve 32 × 25 mm ölçülerinde, içten soğutma sıvısı beslemeli G2012-P
- Kanal açma genişlikleri 1,5 / 2,0 / 3,0 / 4,0 / 5,0 / 6,0 / 8,0 / 10,0 mm
- 45 mm kesme derinliğine kadar kanal açma ve 90 mm çapa kadar kesme

## UYGULAMA

- Tüm torna tezgahlarında kullanılabilir
- İçten soğutmalı alına kanal açma ve kesme
- 10 bar ile 150 bar arası maksimum soğutma maddesi basıncında kullanılabilir



Etkin soğutmalı SX tek parçalı katerler

Tip: G2012-P

# Walter GPS



## Yeni nesil takımlar arasında gezinin.

### Kolayca doğru takıma ulaşın

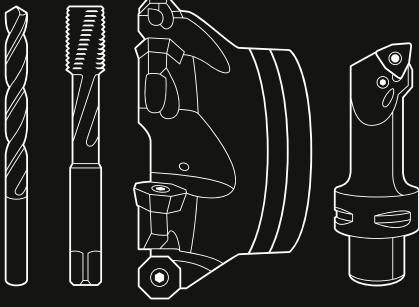
Sadece dört tıklamayla Walter GPS sizi hedef tanımından ekonomik takıma ve işleme için öngörülen çözüme ulaştırır. Bunun yanı sıra Walter GPS şaşırtıcı derecede geniş kapsamlıdır. Delme, vida dişi açma, tornalama veya frezeleme: Tüm Walter, Walter Titex ve Walter Prototyp takımlarıyla ilgili ayrıntılı bilgi sizler için anında hazır. Ekranınıza, kesin doğrulukta kesme değerleri gibi bağlayıcı kullanım bilgisini veya hatasız karlılık hesaplamalarını getirebilirsiniz.

Walter GPS şimdi de akıllı telefonlar ve tablet bilgisayarlar için de kullanıma hazırdır. Böylece, her zaman, nerede olursanız olun bilgisayarınız olmadan da gerekli tüm takım bilgisine hemen anında erişebilirsiniz: atölyede, tezgah başında veya yolda.

# Walter AG

Derendinger Straße 53, 72072 Tübingen  
Postfach 2049, 72010 Tübingen  
Germany

walter-tools.com



Walter Kesici Takımlar Sanayi ve Ticaret Ltd. Şti.  
İstanbul, Türkiye  
+90 (0) 216 528 1900 Pbx, service.tr@walter-tools.com